

FICHE D'HOMOLOGATION HOMOLOGATION FORM



COMMISSION INTERNATIONALE DE KARTING - FIA



SYSTÈME DE FREINAGE / BRAKING SYSTEM


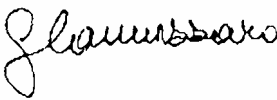

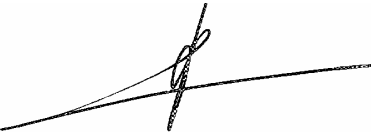
Constructeur	<i>Manufacturer</i>	Tony Kart S.r.l.
Marque	<i>Make</i>	OTK
Modèle	<i>Model</i>	BS4
Catégorie	<i>Category</i>	Sans boîte de vitesses / Non gearbox
Durée de l'homologation	<i>Validity of the homologation</i>	6 ans / years
Nombre de pages	<i>Number of pages</i>	3

La présente Fiche d'Homologation reproduit descriptions, illustrations et dimensions du système de freinage au moment de l'homologation CIK-FIA. Le Constructeur a la possibilité de les modifier, mais seulement dans les limites fixées par le Règlement CIK-FIA en vigueur.

This Homologation Form reproduces descriptions, illustrations and dimensions of the brake system at the moment of the CIK-FIA homologation. The Manufacturer may modify them, but only within the limits set by the CIK-FIA Regulations in force.

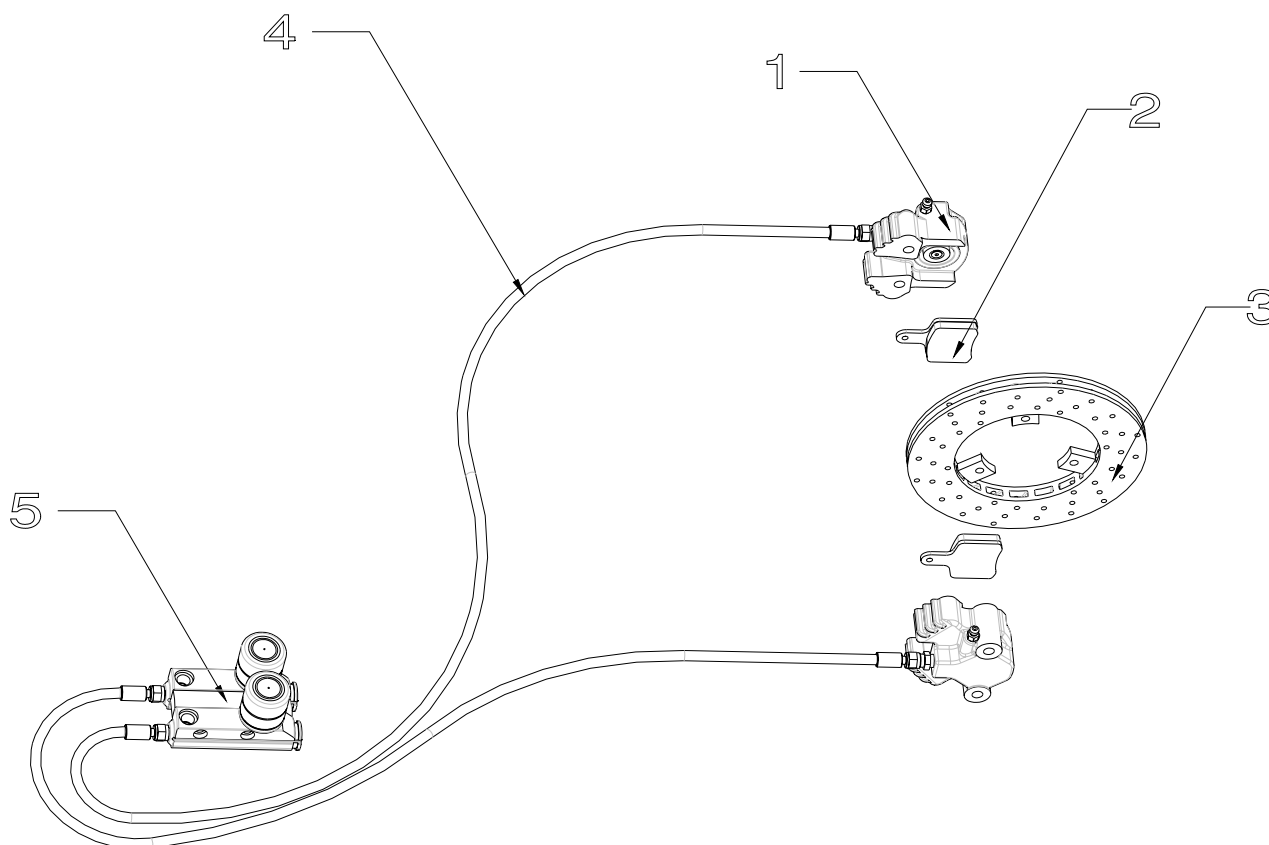


PHOTO VUE DE DESSUS DU SYSTÈME COMPLET
PHOTO FROM ABOVE OF COMPLETE SYSTEM

Signature et tampon de l'ASN <i>Signature and stamp of the ASN</i>	Signature et tampon de la CIK-FIA <i>Signature and stamp of the CIK-FIA</i>
 	 

A	DESSIN TECHNIQUE DU SYTÈME DE FREINAGE	A	TECHNICAL DRAWING OF BRAKING SYSTEM
---	--	---	-------------------------------------

Le dessin technique doit montrer : Maître-cylindre, tuyaux, étriers, plaquettes et disques
The technical drawing must show the following: Master-cylinder, lines, calipers, pads and discs



N°	DÉSIGNATION	DESIGNATION	Référence catalogue
			Catalogue reference number
1	Pince de frein Arr. autoregulant	Rear br caliper with auto-feedback	0082.D0
2	Plaquette de frein pour pince autoregul.	Brake pad for auto-feedback calliper	0082.D4
3	Disque frein arriere 180	Rear brake disk 180	0051.D0
4	Kit durit renforcement 100cc	Steel braided brake kit 100cc	0081.B1
5	Pompe de frein pour pince avec autore.	Brake pumps for auto-feedback syst.	0029.D0

B DESCRIPTION TECHNIQUE DU SYTÈME DE FREINAGE		B TECHNICAL DESCRIPTION OF BRAKING SYSTEM		
Régulateur de freinage <i>Braking regulator</i>	<input type="checkbox"/> oui / yes	X non / no	Emplacement <i>Location</i>	_____
	Avant / Front		Arrière / Rear	
Nombre de maîtres-cylindres <i>Number of master cylinders</i>			2	
Alésage <i>Bore</i>	mm		13 mm	
Nombre de pistons <i>Number of pistons</i>		Par roue <i>Per wheel</i>	2	
Alésage <i>Bore</i>	mm		34.5 mm	
Nombre de plaquettes <i>Number of pads</i>		Par roue <i>Per wheel</i>	2	
Nombre d'étriers <i>Number of calipers</i>		Par roue <i>Per wheel</i>	1	
Matériau des étriers <i>Caliper material</i>			Al	
Disques ventilés <i>Ventilated discs</i>	oui / yes	non / no	X oui / yes	non / no
Épaisseur du disque neuf <i>Thickness of new disc</i>	mm	+/- 1 mm	13 mm	+/- 1 mm
Ø extérieur du disque <i>External Ø of the disc</i>	mm	+/- 1.5 mm	180 mm	+/- 1.5 mm
Ø extérieur de frottement des plaquettes <i>External Ø of pads rubbing surface</i>	mm	+/- 1.5 mm	180 mm	+/- 1.5 mm
Ø intérieur de frottement des plaquettes <i>Internal Ø of pads rubbing surface</i>	mm	+/- 1.5 mm	110 mm	+/- 1.5 mm
Longueur hors-tout des plaquettes <i>Overall length of the pads</i>	mm	+/- 1.5 mm	44 mm	+/- 1.5 mm
Photo du frein avant : étriers et disques seulement <i>Photo of front brake: calipers and discs only</i>	Photo du frein arrière : étrier(s) et disque(s) seulement <i>Photo of rear brake: caliper(s) and disc(s) only</i>			
	